



RYTTARMEDELANDE

Välkomna till Torn's RFs lokala och regionala ponnyhoppning och Luciameeting söndagen den 9 december 2012

- * Sekretariatet öppnar 8.00 tävlingsdagens morgon. Telefonnummer till tävlingsplatsen under tävlingsdagen: 046-138325.
- * Visa vaccinationsintyg i sekretariatet innan urlastning. MIN HÄST delar samtidigt ut gratistidning och Body Shop parfymprov. Vi påminner om att alla startande måste ha giltig, aktiverad licens. Resterande betalning ska ske före start.
- * Slutliga startlistor läggs ut lördag kväll via klubbens hemsida och <http://online.equipe.com/sv/competitions/5712> där även resultaten finns online.
- * Avanmälningar ska göras via tdb senast kl 18 lördag 8/12 och därefter via tavling@torns.org eller, under tävlingsdagen, via sekretariatet (tel, se ovan). Straffavgift 150:- för ekipage som inte avanmäler och inte kommer till start.
- * Läkare/veterinärintyg ska vara oss tillhanda (via Paula Pierreville, Cementgatan 27B, 216 18 Limhamn) senast 21/12. Vi drar 50 kr i admin. avgift vid återbetalning.
- * Prisutdelning sker efter varje kategori/klass till häst för de första sex placerade. Övriga hämtar pris i sekretariatet.
- * Cafeteria finns på tävlingsplatsen, andra våningen i ridhuset för framridning.
- * Horze har försäljning utanför cafeterian.
- * Vägbeskrivning finns på hemsidan <http://torns.org/hitta-hit>. Anläggningskiss, sid 3.
- * Ev förfrågningar via mail till tavling@torns.org eller tävlingsledaren, telefon 0706 297346 efter kl 18.
- * Det är ganska många starter, vi måste hålla ett rätt högt tempo och är tacksamma för medverkan här. Tänk på att det kan ta lite tid att rida från framridning till framhoppning. Vår anläggning byggdes 1995 utan särskild tanke på dagens krav på avspärningar. Och samåk gärna. Förutom detta med miljön sparar ni P-platser åt oss. Det kommer att bli trångt.

Tidsprogram

9.00 Klass 4, LD+5, avd A sedan B	Överdomare: Torbjörn Segner
Klass 5, LC+5, avd A sedan B	Domare: Jaana Alvesparr
Klass 6, LB+5, avd A sedan B	Banbyggare: Siri Sjögren

*** Regler kombinationstävlingarna:**

Kombinationstävling: I Pepparkakscupen och Tomtecupen räknas poängen på följande sätt: En gemensam resultatlista görs för samtliga kategorier där segraren i dressyren respektive hoppningen får 20 poäng, tvåan 19 poäng, trean 18 poäng osv. Ev uteslutna får 1 poäng. Om två eller flera ekipage hamnar på samma poäng placeras den med lägst antal fel i hoppningen före. Om även detta är lika avgör procenten i dressyren, och i tredje hand tiden i hoppningen.

Våra sponsorer:



För att skörda framgång

Djur o Natur, Knästorps Kvarnväg,

tel 046- 32 58 43



Handelsgatan 9-11, Malmö,

tel 040 - 944 200



<http://www.kentaurmagasinet.se/>



[Flädie Kyrkväg 1, 237 91 Bjarred](#)

tel 046 - 24 74 30



[Mårtenstorget i Lund](#)

tel 046 - 211 06 64



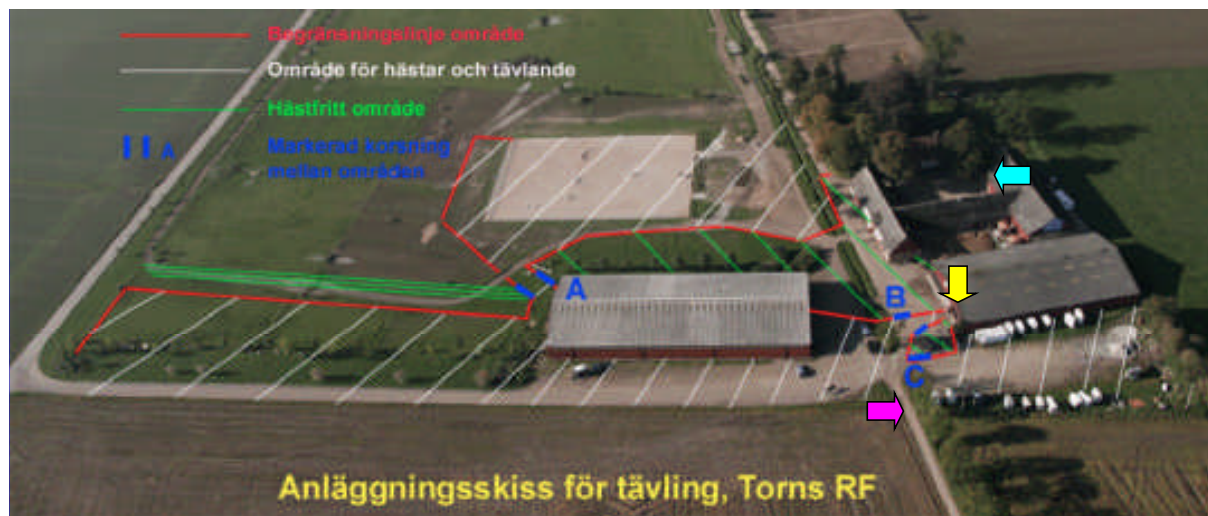
Lilla Fiskaregatan 9, 222 22 Lund

tel 046 - 15 14 66

EGMONT
Kärnan

ADVOKATBOLAGET
MOLANDER BJÖRKDAL
LUND
WWW.ADVOKATBOLAGET.SE

Anläggningskiss:



Turkos pil = toalett. Gul pil = sekretariat. (Rosa pil = veterinär (ej denna helg))